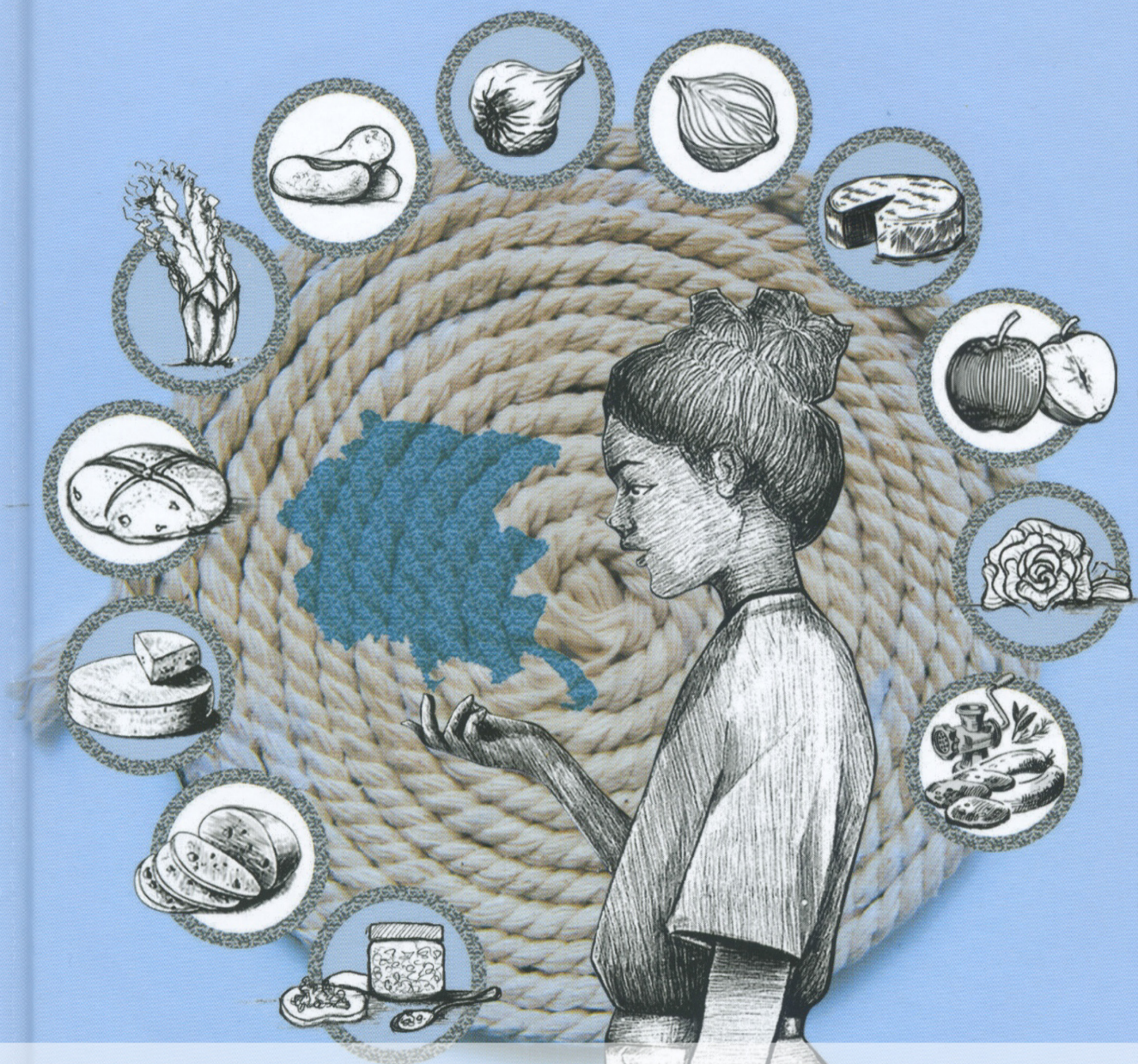


# 2021 | AGENDA FRIULANA



*Pietro Zandigiaco* e *Paolo Ermacora*

TUTELA DELLE RISORSE GENETICHE  
VEGETALI IN FRIULI

11.1 - 12.1; 13.2 - 14.2; 11.3 - 12.3; 13.4 - 14.4;  
17.5 - 18.5; 15.6 - 16.6; 15.7 - 16.7; 13.8 - 14.8;  
9.9 - 10.9; 11.10 - 12.10; 11.11 - 12.11; 11.12 - 12.12

© CHIANDETTI 2020

Reg. Trib. di Udine n. 488 del 12/12/1980

Cartostampa Chiandetti



## TUTELA DELLE RISORSE GENETICHE VEGETALI IN FRIULI

### MAIS, GRANOTURCO, *BLAVE*, *SORC*: ... *NUS TENTE ODOR DI POLENTE*

Il mais o granoturco (*Zea mays*, fam. Poaceae) (fr. '*blave*' o '*sorc*') è una delle principali piante agrarie nel mondo.

e soprattutto per gli aromi durante e dopo la cottura, rispetto alle farine derivanti dai moderni ibridi commerciali. Nelle aree di pianura sono coltivate per lo più tipologie di mais locali che derivano o hanno affinità con due diverse antiche varietà, molto note fino agli anni '50 del secolo scorso: il tipo 'Marano Vicentino', a granella giallo-arancione, e il tipo Bianco Perla a granella bianca perlacea. Nelle aree montane della Carnia e del Canal del Ferro, invece, predominano varietà locali a ciclo breve, con colorazione della granella anche molto diversificata nell'ambito della stessa accessione (gialla, arancione, rossa, marrone scuro).

Proprio il mais è una fra le specie più rappresentata nella BaGAV, che attualmente ne conserva più di 60 accessioni diverse, provenienti soprattutto da aree collinari e montane della regione. Le caratteristiche delle spighe e della granella (forma, colore, tipo di rottura),

Introdotta dalle Americhe, da secoli è coltivata in Friuli, sia per l'alimentazione umana che animale. A partire dall'ultimo dopoguerra si sono affermate in coltivazione le varietà moderne, molto produttive, ma che hanno bisogno di input chimici elevati. Si tratta di ibridi e per mantenere alte le rese produttive ogni anno l'agricoltore è costretto a riacquistare il seme dalle ditte sementiere. Tuttavia, in regione sono ancora coltivati piccoli appezzamenti con le antiche varietà locali a libera impollinazione, ottenute per selezione massale operata dagli stessi agricoltori. Sono meno produttive degli ibridi, ma possono essere riseminate anno dopo anno senza rischio di declini produttivi. Fra queste varietà spiccano in particolare quelle con granella a frattura vitrea e semi-vitrea, per produrre farina da polenta di elevata qualità (spesso ottenuta in piccoli mulini con macine a pietra), che si differenzia nettamente per composizione chimica

nonché la lunghezza del ciclo colturale sono estremamente differenziate, consentendo quindi alle diverse accessioni di adattarsi alle differenti situazioni pedoclimatiche di pianura, collina e montagna. Buona parte delle accessioni sono state caratterizzate mediante descrittori morfo-fenotipici e talvolta molecolari, e sottoposte a una valutazione agronomica.

La coltivazione in regione di svariati biotipi locali di mais a libera impollinazione con modalità tradizionali, aventi caratteristiche qualitative di pregio per diverse preparazioni alimentari, ha consentito l'iscrizione, fra i Prodotti Agroalimentari Tradizionali (PAT), di: 'Mais da polenta', 'Blave di Morteau', 'Mais Bianco Perla friulano', nonché 'Pan di Sorc' un prodotto da forno a base di farina ottenuta da un mais 'cinquantino' locale. In ogni caso sono innumerevoli le preparazioni tradizionali friulane che comprendono, fra gli ingredienti base, la farina di mais.

Levni p. 118-119, 120-121, 122-123, 124-125, 126-127, 128-129, 130-131, 132-133, 134-135, 136-137, 138-139, 140-141, 142-143, 144-145, 146-147, 148-149, 150-151, 152-153, 154-155, 156-157, 158-159, 160-161, 162-163, 164-165, 166-167, 168-169, 170-171, 172-173, 174-175, 176-177, 178-179, 180-181, 182-183, 184-185, 186-187, 188-189, 190-191, 192-193, 194-195, 196-197, 198-199, 200-201, 202-203, 204-205, 206-207, 208-209, 210-211, 212-213, 214-215, 216-217, 218-219, 220-221, 222-223, 224-225, 226-227, 228-229, 230-231, 232-233, 234-235, 236-237, 238-239, 240-241, 242-243, 244-245, 246-247, 248-249, 250-251, 252-253, 254-255, 256-257, 258-259, 260-261, 262-263, 264-265, 266-267, 268-269, 270-271, 272-273, 274-275, 276-277, 278-279, 280-281, 282-283, 284-285, 286-287, 288-289, 290-291, 292-293, 294-295, 296-297, 298-299, 300-301, 302-303, 304-305, 306-307, 308-309, 310-311, 312-313, 314-315, 316-317, 318-319, 320-321, 322-323, 324-325, 326-327, 328-329, 330-331, 332-333, 334-335, 336-337, 338-339, 340-341, 342-343, 344-345, 346-347, 348-349, 350-351, 352-353, 354-355, 356-357, 358-359, 360-361, 362-363, 364-365, 366-367, 368-369, 370-371, 372-373, 374-375, 376-377, 378-379, 380-381, 382-383, 384-385, 386-387, 388-389, 390-391, 392-393, 394-395, 396-397, 398-399, 400-401, 402-403, 404-405, 406-407, 408-409, 410-411, 412-413, 414-415, 416-417, 418-419, 420-421, 422-423, 424-425, 426-427, 428-429, 430-431, 432-433, 434-435, 436-437, 438-439, 440-441, 442-443, 444-445, 446-447, 448-449, 450-451, 452-453, 454-455, 456-457, 458-459, 460-461, 462-463, 464-465, 466-467, 468-469, 470-471, 472-473, 474-475, 476-477, 478-479, 480-481, 482-483, 484-485, 486-487, 488-489, 490-491, 492-493, 494-495, 496-497, 498-499, 500-501, 502-503, 504-505, 506-507, 508-509, 510-511, 512-513, 514-515, 516-517, 518-519, 520-521, 522-523, 524-525, 526-527, 528-529, 530-531, 532-533, 534-535, 536-537, 538-539, 540-541, 542-543, 544-545, 546-547, 548-549, 550-551, 552-553, 554-555, 556-557, 558-559, 560-561, 562-563, 564-565, 566-567, 568-569, 570-571, 572-573, 574-575, 576-577, 578-579, 580-581, 582-583, 584-585, 586-587, 588-589, 590-591, 592-593, 594-595, 596-597, 598-599, 600-601, 602-603, 604-605, 606-607, 608-609, 610-611, 612-613, 614-615, 616-617, 618-619, 620-621, 622-623, 624-625, 626-627, 628-629, 630-631, 632-633, 634-635, 636-637, 638-639, 640-641, 642-643, 644-645, 646-647, 648-649, 650-651, 652-653, 654-655, 656-657, 658-659, 660-661, 662-663, 664-665, 666-667, 668-669, 670-671, 672-673, 674-675, 676-677, 678-679, 680-681, 682-683, 684-685, 686-687, 688-689, 690-691, 692-693, 694-695, 696-697, 698-699, 700-701, 702-703, 704-705, 706-707, 708-709, 710-711, 712-713, 714-715, 716-717, 718-719, 720-721, 722-723, 724-725, 726-727, 728-729, 730-731, 732-733, 734-735, 736-737, 738-739, 740-741, 742-743, 744-745, 746-747, 748-749, 750-751, 752-753, 754-755, 756-757, 758-759, 760-761, 762-763, 764-765, 766-767, 768-769, 770-771, 772-773, 774-775, 776-777, 778-779, 780-781, 782-783, 784-785, 786-787, 788-789, 790-791, 792-793, 794-795, 796-797, 798-799, 800-801, 802-803, 804-805, 806-807, 808-809, 810-811, 812-813, 814-815, 816-817, 818-819, 820-821, 822-823, 824-825, 826-827, 828-829, 830-831, 832-833, 834-835, 836-837, 838-839, 840-841, 842-843, 844-845, 846-847, 848-849, 850-851, 852-853, 854-855, 856-857, 858-859, 860-861, 862-863, 864-865, 866-867, 868-869, 870-871, 872-873, 874-875, 876-877, 878-879, 880-881, 882-883, 884-885, 886-887, 888-889, 890-891, 892-893, 894-895, 896-897, 898-899, 900-901, 902-903, 904-905, 906-907, 908-909, 910-911, 912-913, 914-915, 916-917, 918-919, 920-921, 922-923, 924-925, 926-927, 928-929, 930-931, 932-933, 934-935, 936-937, 938-939, 940-941, 942-943, 944-945, 946-947, 948-949, 950-951, 952-953, 954-955, 956-957, 958-959, 960-961, 962-963, 964-965, 966-967, 968-969, 970-971, 972-973, 974-975, 976-977, 978-979, 980-981, 982-983, 984-985, 986-987, 988-989, 990-991, 992-993, 994-995, 996-997, 998-999, 1000-1001, 1002-1003, 1004-1005, 1006-1007, 1008-1009, 1010-1011, 1012-1013, 1014-1015, 1016-1017, 1018-1019, 1020-1021, 1022-1023, 1024-1025, 1026-1027, 1028-1029, 1030-1031, 1032-1033, 1034-1035, 1036-1037, 1038-1039, 1040-1041, 1042-1043, 1044-1045, 1046-1047, 1048-1049, 1050-1051, 1052-1053, 1054-1055, 1056-1057, 1058-1059, 1060-1061, 1062-1063, 1064-1065, 1066-1067, 1068-1069, 1070-1071, 1072-1073, 1074-1075, 1076-1077, 1078-1079, 1080-1081, 1082-1083, 1084-1085, 1086-1087, 1088-1089, 1090-1091, 1092-1093, 1094-1095, 1096-1097, 1098-1099, 1100-1101, 1102-1103, 1104-1105, 1106-1107, 1108-1109, 1110-1111, 1112-1113, 1114-1115, 1116-1117, 1118-1119, 1120-1121, 1122-1123, 1124-1125, 1126-1127, 1128-1129, 1130-1131, 1132-1133, 1134-1135, 1136-1137, 1138-1139, 1140-1141, 1142-1143, 1144-1145, 1146-1147, 1148-1149, 1150-1151, 1152-1153, 1154-1155, 1156-1157, 1158-1159, 1160-1161, 1162-1163, 1164-1165, 1166-1167, 1168-1169, 1170-1171, 1172-1173, 1174-1175, 1176-1177, 1178-1179, 1180-1181, 1182-1183, 1184-1185, 1186-1187, 1188-1189, 1190-1191, 1192-1193, 1194-1195, 1196-1197, 1198-1199, 1200-1201, 1202-1203, 1204-1205, 1206-1207, 1208-1209, 1210-1211, 1212-1213, 1214-1215, 1216-1217, 1218-1219, 1220-1221, 1222-1223, 1224-1225, 1226-1227, 1228-1229, 1230-1231, 1232-1233, 1234-1235, 1236-1237, 1238-1239, 1240-1241, 1242-1243, 1244-1245, 1246-1247, 1248-1249, 1250-1251, 1252-1253, 1254-1255, 1256-1257, 1258-1259, 1260-1261, 1262-1263, 1264-1265, 1266-1267, 1268-1269, 1270-1271, 1272-1273, 1274-1275, 1276-1277, 1278-1279, 1280-1281, 1282-1283, 1284-1285, 1286-1287, 1288-1289, 1290-1291, 1292-1293, 1294-1295, 1296-1297, 1298-1299, 1300-1301, 1302-1303, 1304-1305, 1306-1307, 1308-1309, 1310-1311, 1312-1313, 1314-1315, 1316-1317, 1318-1319, 1320-1321, 1322-1323, 1324-1325, 1326-1327, 1328-1329, 1330-1331, 1332-1333, 1334-1335, 1336-1337, 1338-1339, 1340-1341, 1342-1343, 1344-1345, 1346-1347, 1348-1349, 1350-1351, 1352-1353, 1354-1355, 1356-1357, 1358-1359, 1360-1361, 1362-1363, 1364-1365, 1366-1367, 1368-1369, 1370-1371, 1372-1373, 1374-1375, 1376-1377, 1378-1379, 1380-1381, 1382-1383, 1384-1385, 1386-1387, 1388-1389, 1390-1391, 1392-1393, 1394-1395, 1396-1397, 1398-1399, 1400-1401, 1402-1403, 1404-1405, 1406-1407, 1408-1409, 1410-1411, 1412-1413, 1414-1415, 1416-1417, 1418-1419, 1420-1421, 1422-1423, 1424-1425, 1426-1427, 1428-1429, 1430-1431, 1432-1433, 1434-1435, 1436-1437, 1438-1439, 1440-1441, 1442-1443, 1444-1445, 1446-1447, 1448-1449, 1450-1451, 1452-1453, 1454-1455, 1456-1457, 1458-1459, 1460-1461, 1462-1463, 1464-1465, 1466-1467, 1468-1469, 1470-1471, 1472-1473, 1474-1475, 1476-1477, 1478-1479, 1480-1481, 1482-1483, 1484-1485, 1486-1487, 1488-1489, 1490-1491, 1492-1493, 1494-1495, 1496-1497, 1498-1499, 1500-1501, 1502-1503, 1504-1505, 1506-1507, 1508-1509, 1510-1511, 1512-1513, 1514-1515, 1516-1517, 1518-1519, 1520-1521, 1522-1523, 1524-1525, 1526-1527, 1528-1529, 1530-1531, 1532-1533, 1534-1535, 1536-1537, 1538-1539, 1540-1541, 1542-1543, 1544-1545, 1546-1547, 1548-1549, 1550-1551, 1552-1553, 1554-1555, 1556-1557, 1558-1559, 1560-1561, 1562-1563, 1564-1565, 1566-1567, 1568-1569, 1570-1571, 1572-1573, 1574-1575, 1576-1577, 1578-1579, 1580-1581, 1582-1583, 1584-1585, 1586-1587, 1588-1589, 1590-1591, 1592-1593, 1594-1595, 1596-1597, 1598-1599, 1600-1601, 1602-1603, 1604-1605, 1606-1607, 1608-1609, 1610-1611, 1612-1613, 1614-1615, 1616-1617, 1618-1619, 1620-1621, 1622-1623, 1624-1625, 1626-1627, 1628-1629, 1630-1631, 1632-1633, 1634-1635, 1636-1637, 1638-1639, 1640-1641, 1642-1643, 1644-1645, 1646-1647, 1648-1649, 1650-1651, 1652-1653, 1654-1655, 1656-1657, 1658-1659, 1660-1661, 1662-1663, 1664-1665, 1666-1667, 1668-1669, 1670-1671, 1672-1673, 1674-1675, 1676-1677, 1678-1679, 1680-1681, 1682-1683, 1684-1685, 1686-1687, 1688-1689, 1690-1691, 1692-1693, 1694-1695, 1696-1697, 1698-1699, 1700-1701, 1702-1703, 1704-1705, 1706-1707, 1708-1709, 1710-1711, 1712-1713, 1714-1715, 1716-1717, 1718-1719, 1720-1721, 1722-1723, 1724-1725, 1726-1727, 1728-1729, 1730-1731, 1732-1733, 1734-1735, 1736-1737, 1738-1739, 1740-1741, 1742-1743, 1744-1745, 1746-1747, 1748-1749, 1750-1751, 1752-1753, 1754-1755, 1756-1757, 1758-1759, 1760-1761, 1762-1763, 1764-1765, 1766-1767, 1768-1769, 1770-1771, 1772-1773, 1774-1775, 1776-1777, 1778-1779, 1780-1781, 1782-1783, 1784-1785, 1786-1787, 1788-1789, 1790-1791, 1792-1793, 1794-1795, 1796-1797, 1798-1799, 1800-1801, 1802-1803, 1804-1805, 1806-1807, 1808-1809, 1810-1811, 1812-1813, 1814-1815, 1816-1817, 1818-1819, 1820-1821, 1822-1823, 1824-1825, 1826-1827, 1828-1829, 1830-1831, 1832-1833, 1834-1835, 1836-1837, 1838-1839, 1840-1841, 1842-1843, 1844-1845, 1846-1847, 1848-1849, 1850-1851, 1852-1853, 1854-1855, 1856-1857, 1858-1859, 1860-1861, 1862-1863, 1864-1865, 1866-1867, 1868-1869, 1870-1871, 1872-1873, 1874-1875, 1876-1877, 1878-1879, 1880-1881, 1882-1883, 1884-1885, 1886-1887, 1888-1889, 1890-1891, 1892-1893, 1894-1895, 1896-1897, 1898-1899, 1900-1901, 1902-1903, 1904-1905, 1906-1907, 1908-1909, 1910-1911, 1912-1913, 1914-1915, 1916-1917, 1918-1919, 1920-1921, 1922-1923, 1924-1925, 1926-1927, 1928-1929, 1930-1931, 1932-1933, 1934-1935, 1936-1937, 1938-1939, 1940-1941, 1942-1943, 1944-1945, 1946-1947, 1948-1949, 1950-1951, 1952-1953, 1954-1955, 1956-1957, 1958-1959, 1960-1961, 1962-1963, 1964-1965, 1966-1967, 1968-1969, 1970-1971, 1972-1973, 1974-1975, 1976-1977, 1978-1979, 1980-1981, 1982-1983, 1984-1985, 1986-1987, 1988-1989, 1990-1991, 1992-1993, 1994-1995, 1996-1997, 1998-1999, 2000-2001, 2002-2003, 2004-2005, 2006-2007, 2008-2009, 2010-2011, 2012-2013, 2014-2015, 2016-2017, 2018-2019, 2020-2021, 2022-2023, 2024-2025, 2026-2027, 2028-2029, 2030-2031, 2032-2033, 2034-2035, 2036-2037, 2038-2039, 2040-2041, 2042-2043, 2044-2045, 2046-2047, 2048-2049, 2050-2051, 2052-2053, 2054-2055, 2056-2057, 2058-2059, 2060-2061, 2062-2063, 2064-2065, 2066-2067, 2068-2069, 2070-2071, 2072-2073, 2074-2075, 2076-2077, 2078-2079, 2080-2081, 2082-2083, 2084-2085, 2086-2087, 2088-2089, 2090-2091, 2092-2093, 2094-2095, 2096-2097, 2098-2099, 2100-2101, 2102-2103, 2104-2105, 2106-2107, 2108-2109, 2110-2111, 2112-2113, 2114-2115, 2116-2117, 2118-2119, 2120-2121, 2122-2123, 2124-2125, 2126-2127, 2128-2129, 2130-2131, 2132-2133, 2134-2135, 2136-2137, 2138-2139, 2140-2141, 2142-2143, 2144-2145, 2146-2147, 2148-2149, 2150-2151, 2152-2153, 2154-2155, 2156-2157, 2158-2159, 2160-2161, 2162-2163, 2164-2165, 2166-2167, 2168-2169, 2170-2171, 2172-2173, 2174-2175, 2176-2177, 2178-2179, 2180-2181, 2182-2183, 2184-2185, 2186-2187, 2188-2189, 2190-2191, 2192-2193, 2194-2195, 2196-2197, 2198-2199, 2200-2201, 2202-2203, 2204-2205, 2206-2207, 2208-2209, 2210-2211, 2212-2213, 2214-2215, 2216-2217, 2218-2219, 2220-2221, 2222-2223, 2224-2225, 2226-2227, 2228-2229, 2230-2231, 2232-2233, 2234-2235, 2236-2237, 2238-2239, 2240-2241, 2242-2243, 2244-2245, 2246-2247, 2248-2249, 2250-2251, 2252-2253, 2254-2255, 2256-2257, 2258-2259, 2260-2261, 2262-2263, 2264-2265, 2266-2267, 2268-2269, 2270-2271, 2272-2273, 2274-2275, 2276-2277, 2278-2279, 2280-2281, 2282-2283, 2284-2285, 2286-2287, 2288-2289, 2290-2291, 2292-2293, 2294-2295, 2296-2297, 2298-2299, 2300-2301, 2302-2303, 2304-2305, 2306-2307, 2308-2309, 2310-2311, 2312-2313, 2314-2315, 2316-2317, 2318-2319, 2320-2321, 2322-2323,